

Vyrovnávací prstenec uliční vpusti v.60 mm betonový díl uliční vpusti DN450

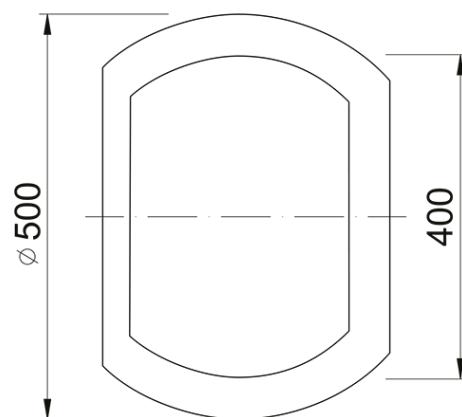
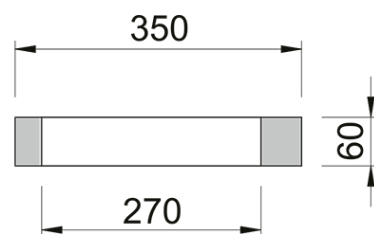
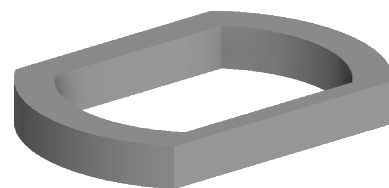


Kód	BUP10B
Materiál	Beton
Hmotnost	8 kg
Norma	DIN1917
Balení	50 ks/pal

Díl uliční vpusti 10B, výšky 60mm, dle ČSN EN 1917, pevnost betonu 40 MPa, chemická odolnost XF4, pro vtokové mříže 300×500 mm TBV-Q 270/60/10b

OSTATNÍ:

| síla stěny 45 mm



ODVOD
DEŠŤOVÝCH VOD

